

Rio Homem

Local ref. : 11.1

Local : Rio da Ponte 1.

Freguesia : Loureira

Concelho : Vila Verde

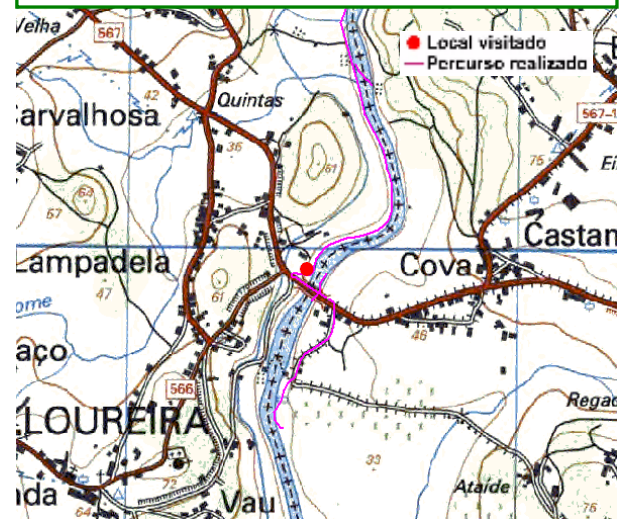
Data e hora da visita :

10 11 2007 14h35 – 14h55 e 17h45 – 18h00

Caracterização :

- Contíguo à Ponte Nova e a um movimentado cruzamento de estradas.
- Tem parque de estacionamento.
- O seu carácter é o de um pequeno parque urbano.
- As vistas do rio são boas.
- O local, contudo, está degradado; o edifício de apoio, os caminhos, as escadas e os assentos estão em más condições.
- Por baixo do parque infantil um cano despeja água malcheirosa que corre até ao rio através do prado.
- Não obstante é um lugar popular para os pais conviverem com os filhos.

Enquadramento Geográfico (Carta Militar, Folha n.º 56)
Coordenadas : X 176106.8437 Y 518836.9051



1. O local combina dois fortes elementos:
 1. Agradável prado fluvial com boas vistas do rio enquadradas por verdejantes árvores a montante e a Ponte Nova a jusante.
 2. Pequeno parque urbano.



2. A popularidade deste sítio deve-se à sua localização perto de uma ponte e cruzamento movimentados. O pólo de atracção parece ser o parque infantil. Recomenda-se vivamente que se procurem fundos para reabilitar o espaço pois há muitas coisas degradadas: o edifício de apoio, os caminhos, as escadas, os assentos, os caixotes do lixo. As condições sobre a manutenção regular precisam ser revistas, de modo a melhorá-la; havia muito lixo no chão aquando da nossa visita.



3. A fotografia adjacente mostra o cano a descarregar perto do parque infantil e mesmo ao lado do chuveiro (ver imagem à direita). Esta descarga tinha mau cheiro e criava espuma à medida que corria vigorosamente, dividindo o prado fluvial em dois antes de chegar ao rio. A presença desta descarga pode constituir um risco para a saúde. É uma situação que não devia ocorrer neste (ou em qualquer) parque recreativo / praia fluvial. Se este parque for reabilitado, resolver o problema desta descarga deve figurar como a máxima prioridade.



Rio Homem

Local ref. : 11.2

Local : Rio da Ponte 2.

Freguesia : Loureira

Concelho : Vila Verde

Data e hora da visita :

10 11 2007 14h55 – 18h00

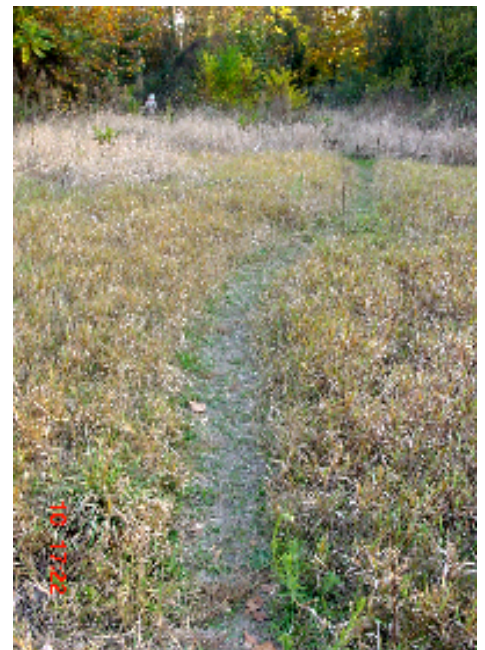
Caracterização :

- Passeio entre Rio da Ponte e Malheira (1270 metros).
- Um idílico passeio entre pequenos campos de cultivo e uma margem densamente arborizada.
- Há um riacho a passar mas, fora isso, o piso é plano e facilmente transitável.
- O trilho é usado regularmente como se pode ver na fotografia das ervas em baixo à direita.
- Há áreas de grande vivacidade ecológica.

Um passeio

Enquadramento Geográfico (Carta Militar, Folha n.º 56)

Coordenadas : de X 176106.8437 Y 518836.9051
até X 176496.4135 Y 519784.7004



Propostas:

- Como Rio da Ponte e Malheira são ambos locais populares durante o ano inteiro justifica-se criar um caminho ao longo do rio entre os dois.
- Este pode ser concebido e construído como caminho pedonal e ciclovía.
- É vital que se impeça o acesso de motorizadas, automóveis e jipes; ao longo deste trecho do rio há áreas ecologicamente sensíveis e isso tem de ser respeitado.
- Pode-se impedir o acesso desse tipo de veículos de diferentes maneiras: por exemplo, colocando pedras grandes nas entradas que só permitam a passagem de pessoas e bicicletas.
- Para atravessar o riacho uma simples pequena ponte será necessária.

Rio Homem

Local ref. : 11.2

Local : Rio da Ponte 2.

Freguesia : Loureira

Concelho : Vila Verde

